



Farbe: ■ grau

### Elektrische Daten

#### Bemessungsdaten gemäß IEC/EN

Bemessungsstrom 125 A

### Geometrische Daten

Breite 29,1 mm / 1.146 inch  
Brückerbelegung 1-2

### Werkstoffdaten

Hinweis Werkstoffdaten [Informationen zu Materialangaben finden sie hier](#)  
Farbe grau  
Isolierwerkstoff Hauptgehäuse Polyamid (PA66)  
Brennbarkeitsklasse gemäß UL 94 V0  
Brandlast 0,05 MJ  
Gewicht 15,1 g

### Kaufmännische Daten

eCl@ss 10.0 27-14-11-40  
eCl@ss 9.0 27-14-11-40  
ETIM 9.0 EC000489  
ETIM 8.0 EC000489  
VPE (UVPE) 100 (25) St.  
Verpackungsart Karton  
Ursprungsland IN  
GTIN 4045454074524  
Zolltarifnummer 85366990990

| Environmental Product Compliance |                         |
|----------------------------------|-------------------------|
| RoHS Compliance Status           | Compliant, No Exemption |

## Downloads

### Environmental Product Compliance

| Compliance Search                        |                   |
|--|-------------------|
| Environmental Product Compliance 284-412 | <a href="#">↓</a> |

## Dokumentation

| Weitere Informationen |                   |                   |
|-----------------------|-------------------|-------------------|
| Technischer Anhang    | pdf<br>2149.67 KB | <a href="#">↓</a> |

| Ausschreibungstext |            |                 |                   |  |
|--------------------|------------|-----------------|-------------------|--|
| 284-412            | 19.02.2019 | xml<br>2.58 KB  | <a href="#">↓</a> |  |
| 284-412            | 19.09.2017 | doc<br>22.50 KB | <a href="#">↓</a> |  |

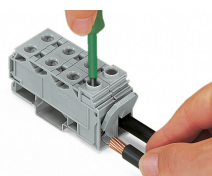
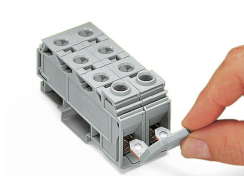
## CAD/CAE-Daten

| CAD Daten             |                   |
|-----------------------|-------------------|
| 2D/3D Modelle 284-412 | <a href="#">↓</a> |

| CAE Daten                 |                   |
|---------------------------|-------------------|
| EPLAN Data Portal 284-412 | <a href="#">↓</a> |
| WSCAD Universe 284-412    | <a href="#">↓</a> |
| ZUKEN Portal 284-412      | <a href="#">↓</a> |

## Handhabungshinweise

### Brücken



Brücken mit Einlegebrücke Einzelanordnung 125 A  
2 Brücken kombiniert in einer Klemmstelle 100 A

Leiter (35 mm<sup>2</sup>) bei gebrückten Klemmen anschließen.  
Schraubanschluss, seitliche Verdrahtung