



## TS 336-11Z-M20

- 1 Leitungseinführung M 20 x 1.5
- Bauform nach EN 50041
- Kunststoffgehäuse
- schutzisoliert
- weitgehend öl- und benzinbeständig
- große Auswahl an Betätigungselementen
- Betätigungselemente um 4 x 90° umsetzbar

## Daten

### Bestelldaten

Produkt-Typbezeichnung	TS 336-11Z-M20
Artikelnummer (Bestellnummer)	151155769
eCl@ss Nummer, Version 12.0	27-27-26-01
eCl@ss Nummer, Version 11.0	27-27-26-01
eCl@ss Nummer, Version 9.0	27-27-26-01
ETIM Nummer, Version 7.0	EC000030
ETIM Nummer, Version 6.0	EC000030

### Zulassungen - Vorschriften

Zertifikate	cULus CCC
-------------	--------------

### Allgemeine Daten

Gehäusebauform	Normbauform
Antriebsform gemäß EN 50041	B
Werkstoff des Gehäuses	Kunststoff, glasfaserverstärkt

Bruttogewicht 128 g

## Allgemeine Daten - Eigenschaften

Sicherheitsfunktionen Ja  
Anzahl der Hilfskontakte 1  
Anzahl der Sicherheitskontakte 1

## Sicherheitsbetrachtung

Vorschriften BG-GS-ET-15  
EN ISO 13849-1  
EN IEC 60947-5-1  
Gebrauchsdauer 20 Jahre

## Sicherheitsbetrachtung - Sicherheitsausgänge

B<sub>10D</sub> Öffner (NC) 20.000.000 Schaltspiele

## Mechanische Daten

Betätigungselement Druckbolzen  
Mechanische Lebensdauer, minimum 30.000.000 Schaltspiele  
Betätigungskraft, minimum 17 N  
Betätigungsgeschwindigkeit, maximum 0,5 m/s  
Hinweis (Umschaltzeit) Umschaltzeiten entsprechend der Betätigungsgeschwindigkeit

## Mechanische Daten - Anschlusstechnik

Anschlussart Schraubanschluss M20 x 1.5  
Anschlussquerschnitt, minimum 0,75 mm<sup>2</sup>  
Anschlussquerschnitt, maximum 2,5 mm<sup>2</sup>  
Hinweis Alle Angaben einschließlich Aderendhülsen.

## Mechanische Daten - Abmessungen

Länge des Sensors	38 mm
Breite des Sensors	40,5 mm
Höhe des Sensors	103,5 mm

## Umgebungsbedingungen

Schutzart	IP65 IP67
Umgebungstemperatur	-30 ... +80 °C

## Umgebungsbedingungen - Isolationskennwerte

Bemessungsisolationsspannung $U_i$	500 V
Bemessungsstoßspannungsfestigkeit $U_{imp}$	6 kV

## Elektrische Daten

Thermischer Dauerstrom	10 A
Bedingter Bemessungskurzschlussstrom	1.000 A
Spannung, Gebrauchskategorie AC-15	230 VAC
Strom, Gebrauchskategorie AC-15	4 A
Spannung, Gebrauchskategorie DC-13	24 VDC
Strom, Gebrauchskategorie DC-13	4 A
Schaltelement	Schließer (NO), Öffner (NC)
Schaltprinzip	Schleichschaltung
Prelldauer, maximum	2 ms
Maximale Schalthäufigkeit	5.000 /h
Werkstoff der Kontakte, elektrisch	Silber

## Typenschlüssel

Produkt-Typbezeichnung:  
(1)(2) 336-(3)(4)-(5)-(6)-(7)-(8)-(9)

(1)	
<b>Z</b>	Sprungschaltung
<b>T</b>	Schleichschaltung (nicht für AF/S)
(2)	
<b>S</b>	Druckbolzen S
<b>R</b>	Rollendruckbolzen R
<b>H</b>	Rollenschwenkhebel H
<b>10H</b>	Stabschwenkhebel 10H
<b>7H</b>	Rollenschwenkhebel 7H
<b>1K</b>	Rollenhebel 1K
<b>3K</b>	Winkelhebel 3K
<b>RMS</b>	Messingrolle
(3)	
<b>11</b>	1 Schließer (NO) / 1 Öffner (NC)
<b>02</b>	2 Öffner (NC)
<b>20</b>	2 Schließer (NO), (Schalter mit 2 Schließerkontakten sind nicht für Sicherheitsaufgaben geeignet)
<b>01/01</b>	1 Öffner (NC) links / 1 Öffner (NC) rechts
(4)	
<b>Y</b>	IP 65
<b>Z</b>	IP 67
(5)	
	ohne Rastung
<b>R</b>	mit Rastung
(6)	
<b>H</b>	Schleichschaltung mit Staffelung
<b>UE</b>	Schleichschaltung mit Überdeckung
(7)	

ohne

Leitungseinführung M20

**NPT**

Leitungseinführung NPT 1/2"

**ST**

M12 Steckeranschluss in A-Codierung

**ST-2310**

M12 Steckeranschluss in B-Codierung

(8)

**2138**

Rollenschwenkhebel 7H für Positionsschalter mit Sicherheitsfunktion

(9)

**1637**

Kontaktvergoldung

## Abbildungen

### Produktbild (Katalogeinzelphoto )



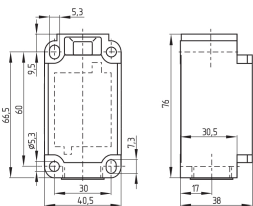
ID: k336sf01

| 632,4 kB | .jpg | 352.778 x 701.322 mm - 1000 x 1988 Pixel - 72 dpi

| 78,9 kB | .png | 74.083 x 147.108 mm - 210 x 417 Pixel - 72 dpi

| 30,5 kB | .jpg | 62.089 x 123.472 mm - 176 x 350 Pixel - 72 dpi

### Maßzeichnung Grundgerät



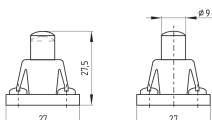
ID: 1-336g01

| 51,4 kB | .cdr |

| 4,1 kB | .png | 74.083 x 51.506 mm - 210 x 146 Pixel - 72 dpi

| 107,0 kB | .jpg | 352.778 x 245.181 mm - 1000 x 695 Pixel - 72 dpi

### Maßzeichnung Betätiger



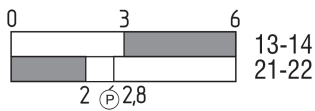
ID: 1s336g01

| 48,9 kB | .cdr |

| 2,7 kB | .png | 74.083 x 52.211 mm - 210 x 148 Pixel - 72 dpi

| 52,6 kB | .jpg | 352.778 x 248.003 mm - 1000 x 703 Pixel - 72 dpi

## Schaltwegdiagramm



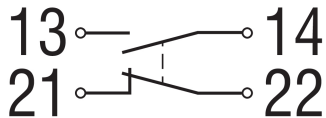
ID: kr335s08

| 24,6 kB | .cdr |

| 1,7 kB | .png | 74.083 x 23.283 mm - 210 x 66 Pixel - 72 dpi

| 42,1 kB | .jpg | 352.778 x 111.478 mm - 1000 x 316 Pixel - 72 dpi

## Kontaktbild



ID: k1o1sk01

| 52,2 kB | .jpg | 352.778 x 143.581 mm - 1000 x 407 Pixel - 72 dpi

| 2,6 kB | .png | 74.083 x 29.986 mm - 210 x 85 Pixel - 72 dpi

K.A. Schmersal GmbH & Co. KG, Möddinghofe 30, 42279 Wuppertal

Die genannten Daten und Angaben wurden sorgfältig geprüft. Abbildungen können vom Original abweichen.

Weitere technische Daten finden Sie in der Betriebsanleitung. Technische Änderungen und Irrtümer vorbehalten.

Generiert am: 08.12.2024, 12:26